

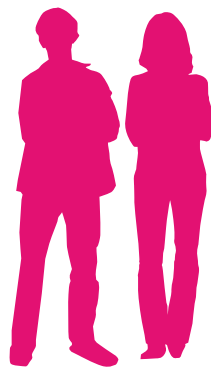
# Freifunk Paderborn

## Informationen für Städte und Gemeinden

### Die Idee von Freifunk

Freie Netze werden von immer mehr Menschen in Eigenregie aufgebaut und gewartet. Deutschlandweit bauen Freifunk-Initiativen – getragen von der Idee eines **sozialen Miteinanders – flächendeckende Funk-Netzwerke** zur gemeinsamen freien Nutzung auf. Mit dieser Leitidee wirken wir z.B. auch gesellschaftlichen Problemen wie der „digitalen Spaltung“ entgegen.

Frei bedeutet hierbei mehr als nur kostenlos - es entstehen Netzwerke für alle Menschen: **öffentlich**, getragen von einer Gemeinschaft und **ohne kommerzielle Interessen**. Finanziert wird das Projekt durch Spenden und die Arbeit von Freiwilligen. Als Gemeinschaftsprojekt zwischen Bürgern, Unternehmen und öffentlichen Institutionen organisiert, stärkt Freifunk über ein gemeinsames Interesse auch den lokalen Zusammenhalt.



### Mehrwert für die Kommune

Ein unkomplizierter „immer und überall“ Zugang zu (elektronischen) Informationen ist für viele Menschen heutzutage selbstverständlich geworden. Zum Beispiel ist Arbeiten heute für viele Bürger nicht nur vom Arbeitsplatz aus möglich, sondern von jedem beliebigen Ort. Helfen Sie mit, damit Cafés oder Parks an Attraktivität durch Freifunk gewinnen. Damit wird unsere Stadt zu einem perfekten Standort für Unternehmen wie Selbständige und auch noch attraktiver für Gäste und Touristen.



Geben Sie finanziell benachteiligten Menschen die Möglichkeit an der Informationsgesellschaft teilzunehmen – wir betrachten dies als ein wichtiges Grundrecht, welches nicht vom individuellen Geldbeutel abhängig sein darf.

Als gute Gastgeber sollten wir unseren Besuchern und Gästen ein "digitales Glas Wasser" anbieten und mit einer kleinen Geste der Gastfreundschaft einen bleibenden Eindruck hinterlassen.

### Die soziale Komponente

Als Freifunk Paderborn ist es unsere Vision, ein flächendeckendes, einheitliches und freies WLAN im Raum Paderborn unter diesen Grundsätzen zu etablieren. Unser Engagement geht daher weit über den Aufbau eines Netzwerks mit Zugangspunkten an populären Standorten hinaus und wird nicht von kommerziellen Interessen getrieben.

Die Anbindung sozialer Einrichtungen und sozialer Brennpunkte gehört ebenso zu unserem Anspruch wie der Ausbau des Netzes in Vororten und Gemeinden rund um Paderborn - jeder soll Teil der Gemeinschaft werden können. Durch das sogenannte „Mesh-Routing“ verbinden sich die Router per Funk miteinander. Dadurch können wir eine Straße oder die ganze Stadt miteinander vernetzen. Ein Vorteil für alle Paderborner und auch Touristen.

### Unterstützung durch die Stadt

Damit wir unsere Vision Wirklichkeit werden lassen können, benötigen wir Unterstützung. Helfen würde uns z.B.

- Zugang zu öffentlichen Gebäuden zur Installation von Zugangspunkten im öffentlichen Raum (auch ohne das Teilen des eigenen Internet-Zugangs),
- hohe Standorte (Gebäudedächer, Türme, Masten, etc.) zum Überbrücken größerer Strecken sowie
- die Vermittlung weiterer Kontakte im öffentlichen, sozialen und privatwirtschaftlichen Umfeld.

Durch die Unterstützung der Kommune ermöglichen Sie einen ausfallsicheren, flächendeckenden und kostenfreien Zugang zum Internet sowie lokalen Angeboten.

### Kostenfrei, aber nicht umsonst

Als Gemeinschafts-Projekt finanziert sich der lokale Ausbau unseres dezentral organisierten Netzes größtenteils durch die einzelnen Akteure - hierbei handelt es sich primär um die Anschaffungskosten der Knoten. Der Betrieb der zentralen Infrastruktur und der Ausbau von Zugangspunkten im öffentlichen Raum wird derzeit gemeinschaftlich durch Spendenaufrufe gestemmt.

Das Bereitstellen von Standorten zieht üblicherweise nur die Betriebskosten für Energie nach sich. Eine zusätzliche Beteiligung an Anschaffungs- und sonstigen Betriebskosten sowie dem Bereitstellen von Internetzugängen ist dennoch hilfreich und eine weitere Motivation.

### Sie haben Fragen?

Webseite: <http://paderborn.freifunk.net/>  
E-Mail: [kontakt@paderborn.freifunk.net](mailto:kontakt@paderborn.freifunk.net)